

がいくじん かん さいがたいおう しょうかい

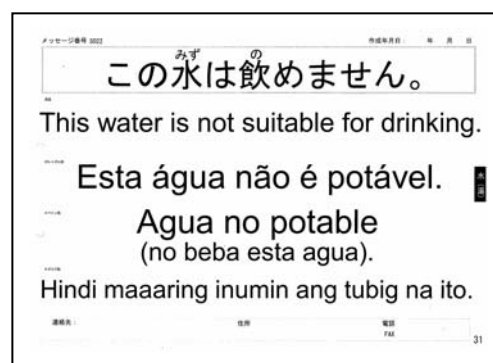
外国人に関する災害対応の紹介

よこはましこくさいこうりゅうきょうかい ヨーク よこはまし
～横浜市国際交流協会（YOKE）／横浜市～

横浜市における災害時の外国人支援や市内在住外国人への防災意識啓発の取組を紹介します。

さいがいじ たげんごひょうじ
災害時多言語表示シートひなんばしよ けいじ
避難場所で掲示されることばや文章を想定し、多言語に翻訳したシート（A3版）。よこはましない ぜんちいきぼうさいきょてん
横浜市内の全地域防災拠点（453か所）・区役所・国際交流ラウンジに配布しています。

<言語> 英語、中国語（簡体字・繁体字）、ハングル、スペイン語、ポルトガル語、タガログ語、やさしい日本語

たげんごぼうさい
多言語防災リーフレット<http://www.city.yokohama.lg.jp/seisaku/kokusai/coexistence/disast/>
（横浜市政策局のホームページからダウンロードできます。）けいたい
携帯できるポケットサイズの多言語防災リーフレットです。日本語
きょうしつ かつよう
教室などで活用されています。

<言語> 英語、ハングル、中国語、スペイン語、ポルトガル語、タガログ語、ベトナム語、タイ語、インドネシア語

よこはましがいくじんしんさいじしょうほう
「横浜市外国人震災時情報センターの設置運営」よこはまし よこはましこくさいこうりゅうきょうかい よこはましがいくじんしんさいじしょうほう
横浜市と横浜市国際交流協会（YOKE）は、「横浜市外国人震災時情報センター」の設置・運営について、協定を締結しています。

☆市域において大規模震災発生（震度5強以上）などによって「横浜市災害対策本部」が設置された場合、

よこはまし ようせい
横浜市の要請によって、YOKEが設置・運営します。

- ☆内容：・震災時に外国人に対して提供が必要な情報等の翻訳
- ・地域防災拠点等への通訳ボランティアの派遣及びその調整
 - ・外国人からの相談・問い合わせ等への対応
 - ・その他、外国人支援を円滑に行うにあたり必要な事項



訓練のようす

（裏面もあります）

ぼうさい いしき けいはつ かん しぎょう れい
防災意識の啓発に関する事業の例

よこはまし そうごうぼうさいくねん てんじ がいこくじん たい
横浜市総合防災訓練：展示「外国人に対する

ぼうさい
防災のとりのくみ」 (2012年9月)



にほんご きょうしつ よこはまし にししょうぼう しょ きょうりょく
日本語教室：横浜市西消防署協力による

ほんつうほうくねん
119番通報訓練 (2012年11月)



にほんほんご きょうしつ ぼうさい つか かつどう
日本語教室：防災マップを使った活動&

ひなんくねん
避難訓練 (2011年11月)



みなみく ちいきぼうさいきてん くんれん がいこくじんひなんしゃ
南区：地域防災拠点での訓練（外国人避難者

うけつけ きょうりょく
受付）に協力 (2011年11月)



さいがい そな しりょう しゅう
「災害に備えるための資料・リンク集」

http://www.yoke.or.jp/13saigaitaio/13_2saigai_shiryo_link.html (YOKE ホームページ)

ちいき ぼうさい かな
地域で防災に関わるみなさんへ！

がいこくじん たい さいがいたいおう いっしょ
外国人に対する災害対応について、一緒にとりくみませんか？

ぼうさいくねん べんきょうかい けいはつしりょう さくせい た
(防災訓練／勉強会／啓発資料の作成／その他)

よこはましこくさいこうりゅうきょうかい
<問合せ先>横浜市国際交流協会 (YOKE)

たぶんかきょうせいか
多文化共生課 TEL 045-222-1173

Email yoke@yoke.or.jp