

よこはま

よこはま Yokohama 요코하마

編集: よこはまこりあんぶんかけんきゅうかい コリブン
横浜コリアン文化研究会 (KORIBUN) TEL/FAX045-317-2189
〒221-0835 横浜市神奈川区鶴屋町 2-10-1 MINDAN ビル 6階

発行: よこはましこくさいこうりゅうきょうかい ヨーク
(公財)横浜市国際交流協会 (YOKE) TEL045-222-1171 FAX045-222-1187
〒220-0012 横浜市西区みなとみらい 1-1-1 パシフィコ横浜
横浜国際協力センター 5階

2016年
8月
No. 202

생활·행정 서비스 정보 生活·行政サービス情報

平成28年度敬老特別乗車証(敬老パス)の更新のご案内

2016년도 경로우대 특별승차증(경로패스) 갱신 안내



▽내용:요코하마 시내 거주 중인 70세 이상인 분들(희망자)에게 승차증 교부
▽일정:①2015년도 경로패스(2016년 9월 30일 기한)를 가지고 계신 분 중에서 경로패스 교환시 납부서(또는 교환권)의 뒷면에 2016년도의 경로패스를 신청한 분은 납부서(또는 교환권)를 9월 상순부터 중순에 걸쳐 우송해 드립니다. ②①이외의 분으로 신청을 희망하시는 70세 이상 시민이신 분은 다음 연락처로 문의해 주시기 바랍니다. TEL 664-2530 / FAX 664-2529

石棉(アスベスト)試行調査

석면(아스베스토스) 시행조사

▽내용:석면관련시설 주변의 거주자들의 불안 해소를 목적으로 검사 등을 실시합니다. ▽일정:9월 8, 13, 15일(결과설명회 10월 27일), 10월 6, 13, 20일(결과설명회 11월 24일) 11월 8, 10, 17(결과설명회 12월 22일) 13:00~16:00 사이 1시간 정도 ▽장소:요코하마시 종합보건의료센터 ▽대상 및 정원:①1989년까지 요코하마시 쓰루미구에 거주했던 분 ②과거에 다음 시정촌에 거주했던 분(하시마 시, 오사카부 센난지역, 아마가사키 시, 니시노미야 시, 아시야 시, 가코가와 시, 나라현, 기타구슈 시, 도스 시) ③검사와 결과설명회 모두 참석할 수 있는 분, 각 일정 12명 ▽신청기간:8월 12일~8월 30일 ▽신청방법:필요사항(행사명, 주소, 이름, 전화번호), 코스, 나이를 적어 신청해 주십시오. ▽신청:건강복지국 보건사업과

TEL 671-2482 / FAX 663-4469

更新 ①福祉特別乗車券(障害) ②福祉タクシー利用権(重度障害)

갱신 ①복지특별승차권(장애인) ②복지택시이용권(중증장애인)

▽내용:8월 31일까지 ①보통우편으로 납부서 ②등기로 이용권 송부. 신규신청은 거주 구의 복지보건센터에서 하시기 바랍니다. ▽문의:시콜센터 TEL 277-5135 / FAX 225-3822



「成人の日」を祝うついで 「성인의 날」 축하 모임

▽내용:12월 상순경 안내장을 송부할 예정입니다. 12월 14일까지 도착하지 않으면 문의해 주시기 바랍니다. <<10:30>>아오바, 아사히, 가나가와, 고토쿠, 쓰즈키, 니시, 호도가야, 미도리 구 <<14:30>>이즈미, 이소고, 가나자와, 고난, 사카에, 세야, 쓰루미, 도쓰카, 나카, 미나미 구 ▽장소:요코하마 아리나 ▽대상 및 정원:1996년 4월 2일~1997년 4월 1일 출생한 각 구의 거주자

性的少数者交流スペース 성소수자 교류 스페이스

▽내용:동성을 좋아하거나 몸과 마음이 일치하지 않는 분들이 부담없이 있을 수 있는 공간입니다. ▽일정:2017년 3월까지 제 1, 제 3 토요일 13:00~14:00(10대 한정), 14:00~

국제교류·이벤트정보 国際交流・イベント情報

17:00(연령제한없음) ▽장소:남녀공동기획센터 요코하마(매월 제 4 목요일, 연말연시, 시설보수 등에 따라 임시휴관일 있음) TEL 862-5052 ▽대상 및 정원:제한 없음 ▽비용:무료

よこはま LGBT 相談 요코하마 LGBT 상담



▽내용:성소수자 전문인 임상심리사가 상담에 응합니다. 익명 신청 가능합니다. ▽일정:8 월 18일(목), 9월 15일(목), 9월 26일(월), 10월 13일(목), 10월 17일(월) 이후 일정은 인권과 홈페이지 참조 ▽장소:청소년 상담센터 ▽대상 및 정원:선착순, 각 일정당 2명, 사전에 전화예약이 필요합니다. ▽비용:무료

▽문의:NPO 법인 SHIP TEL 594-6160

市長とのティー・ミーティング参加グループ (平成28年度下半期分)

시장과의 티미팅 참가그룹(2016년도 하반기)

▽내용:시장과 시민 여러분이 요코하마 시정에 관한 테마로의견교환, 시민 여러분에게는 시정을 좀 더 가깝게 느낄 수 있는 기회임과 동시에 시장이 시정에 대해 다양한 '시민의 목소리'를 직접 듣고 앞으로의 시정운영에 참고할 수 있는 기회이기도 합니다. ▽장소:中区港町 1-1 ▽대상 및 정원:5~10명, 시내 거주 중인 15세 이상(중학생 제외)의 5~10명의 그룹(재근, 재학 가능), 사전 신청(추첨) ▽비용:무료, 보육(예약제) ▽신청기간:7월 15일~8월 31일 ▽신청방법:전용신청서에 필요사항(행사명, 주소, 이름, 전화번호 등)을 적어 신청해 주십시오. ▽신청:시민국광청상담과 TEL 671-2333 / FAX 212-0911

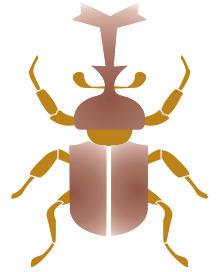
ハマこい 2016

하마코이 2016

▽내용:하마코이 춤 등, 댄스 경연대회 ▽일정:9월 10일(토) 10:00~19:00, 우천 시 결행, 악천후 시 중지. 회장에 따라 실시시간이 다릅니다. ▽장소:퍼시피코 요코하마 '프라자광장' ▽문의:하마코이 사무국 TEL 451-0863 / FAX 451-0872

企画展「むし・虫・カブトムシ!展」 기획전 '벌레, 벌레, 그리고 장수풍뎅이전'

▽내용:외국산 장수풍뎅이와 사슴벌레의 전시 외, 국산 '장수풍뎅이 방목준'을 엽니다. ▽일정:7월 16일(토)~8월 28일(일) ▽장소:가나자와 동물원 TEL 783-9100 / FAX 782-9972 ▽대상 및 정원:제한 없음, 신청불요 ▽비용:입장료 500엔



よこはま夜の動物園 요코하마 동물원의 밤

▽내용:개원시간을 20:30까지 연장, 동물원의 밤을 즐기실 수 있습니다.(최종입장시각은 각 동물원에 따라 다름) ▽일정:8월 매주 토요일, 11일(목) 09:30~20:30 ▽장소:시립 동물원 3군데 ▽비용:첨부 생활가이드 참조 ▽대상 및 정원:제한 없음, 신청불요 ▽문의:주라시아 TEL959-1000, 노게 TEL 231-1307, 가나자와 TEL 783-9100

マリンタワーを階段で制覇 마린타워를 계단으로 올라보자

마린타워를 계단으로 올라보자



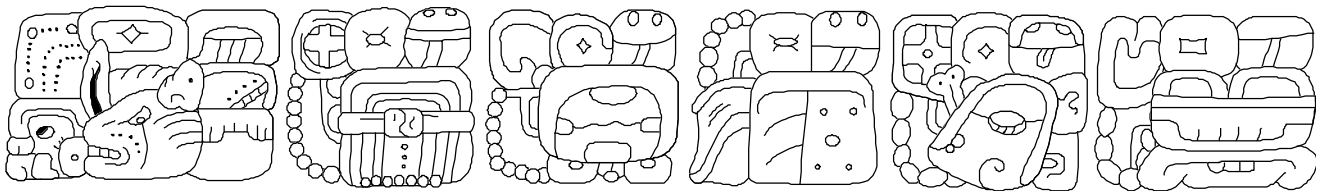
▽내용:마린타워 밖 계단 335개로 전 망팔로어까지 올라가는 이벤트. 성공한 분에게는 기념사진이 들어간 인정서와 오리지널 캔벳지를 선물합니다.(어른 기준 15분 정도면 가능) ▽일정:8월 13일(토) 18:00~21:00, 8월 14일(일) 18:00~21:00, 9월 10일(토) 10:00~15:00, 9월 11일(일) 10:00~15:00 ▽장소:요코하마 마린타워 TEL 664-1100 / FAX 680-1656

▽대상 및 정원:신청불요, 초등학생 이하는 보호자 동반 필요. 고소공포증이 있으신 분은 주의해 주시기 바랍니다. ▽비용:750엔

親子で、遊んで発見!森の宝物たち!! 자녀와 함께 즐기면서 찾아보는 숲 속의 보물들!!

자녀와 함께 즐기면서 찾아보는 숲 속의 보물들!!

▽내용:자녀와 함께 숲 속을 거닐면서 숲 속 보물들을 찾으러 갑시다! ▽일정:9월 17일(토) 10:00~15:00, 9월 22일(목)

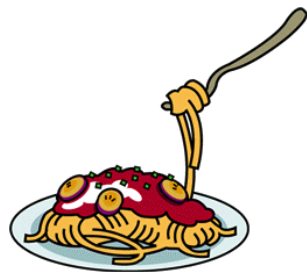


공휴일) 10:00~15:00, 우천 시 실내 중심으로 실시 ▽장소: 요코하마시 환경활동지원센터 및 아동유원지 TEL 711-0635 / FAX 721-6356 ▽대상 및 정원:각 일정 15팀 30명, 요코하마 시내 거주 중인 초등학교 1학년~3학년까지의 아동과 보호자, 사전신청(추첨) ▽비용:무료 ▽신청기간:8월 15일~8월 22일 ▽신청:환경창조국 환경활동지원센터

食の国際交流 イタリア料理

음식을 통한 국제교류, 이탈리아 요리

▽내용:지중해의 향기를 맛보자 ▽일정:10월 2일(일) 10:00~13:00 ▽장소:호도가야 지역센터 요리실 ▽대상 및 정원:20명(아동 동반 불가) ▽비용:1,000엔(선불) ▽신청기간:9월 2일(금) 10:00



부터 선착순 ▽신청:전화 및 창구에서 접수 ▽문의:호도가야구 국제교류코너 TEL 337-0012 / FAX 337-0013

海・船・港の絵本をつくろう

바다・배・항구의 그림책을 만들자

▽내용:기획전에서 전시하고 있는 야나기하라 료헤이의 작품에 이야기를 붙여서 그림책으로 만들어 봅시다. ▽일정:9월 24일(토), 9월 25일(일) ①10:00~11:30 ②13:00~14:30 ▽장소:니혼마루 훈련센터 ▽대상 및 정원:초등학교 4학년~중학교 3학년, 사전신청(추첨), 15명 ▽비용:500엔 ▽신청기간:7월~9월 13일 ▽신청방법:왕복엽서에 필요사항(행사명, 주소, 이름, 전화번호, 반송면, 코스, 나이, 참가희망일과 희망시간)을 적어 보내 주십시오. 당락 관계없이 전원에 통지 ▽신청:공익재단법인 범선니혼마루 기념재단 ▽문의:영업과・학예과 TEL 221-0280 / FAX 221-0277

ヨコハマ乗りものスタンプラリー-2016

요코하마 승차시설 스탬프앨리 2016

▽내용:요코하마의 승차시설을 돌면서 6개의 스탬프를 모으면 선착순으로 선물을 드립니다! ▽일정:7월 16일(토)~9월 30일(금) ▽장소:①범선니혼마루 TEL 221-0280 / FAX 221-0277, 요코하마 미나토박물관 ②하라 철도모형박물관의 ▽대상 및 정원:제한 없음, 신청불요

グリーンキッズ 2016・夏

그린키즈 2016, 여름

▽내용:도쿄만의 생물 관찰, 사육원에게 생물의 다양성에 대한 이야기를 들어 봅니다. ▽일정:8월 24일(수), 25일(목) 11:00~12:00(접수는 10:30부터) ▽장소:핫케지마 시파라다이스 ▽대상 및 정원:초등학생, 중학생. 신청불요, 당일 선착순, 각 일정 15명 ▽비용:무료 ▽문의:온난화대책 총괄본부 프로젝트 추진과 TEL 671-4109 / FAX 663-5110

森を守るボランティア体験

숲을 지키는 자원봉사 체험

▽내용:자연과 함께 하는 활동을 체험합니다. ▽일정:8월 21일(일) 09:30~14:00 ▽장소:자연관찰의 숲 TEL 894-7474 / FAX 894-8892 ▽대상 및 정원:초등학생 이상(보호자 동반), 사전신청(선착순) ▽신청기간:8월 1일~8월 20일 ▽신청:필요사항(행사명, 이름, 전화번호)을 적어 신청해 주십시오. ▽신청:자연관찰의 숲

子どもの勉強会

어린이 스터디

▽일정:8월 27일(토), 9월 3일(토) 10:00~12:00(8월 20일까지 휴관) ▽대상 및 정원:일본어가 모어가 아닌 초등학생, 중학생 ▽비용:무료 ▽문의:호도가야구 국제교류코너 TEL 337-0012 / FAX 337-0013

日本語教室

일본어교실

▽일정:9월 1일(목) 18:30~20:00, 9월 2일(금) 10:30~12:00, 9월 3일(토) 13:30~15:00(8월은 휴관) ▽대상 및 정원:외국인 ▽비용:무료 ▽문의:호도가야구 국제교류코너 TEL 337-0012 / FAX 337-0013

港北国際交流ラウンジ

고호쿠 국제교류라운지

▽내용:여름이다! 삼바다! 모두 함께 춤추자! ▽일정:8월 28일(일) 10:00~12:00 ▽장소:고호쿠 국제교류라운지 ▽대상 및 정원:50명, 자격제한 없음 ▽신청:직접 라운지로 와 주시기 바랍니다. ▽비용:무료