


横浜の生活しょうほう誌 外国人のためのやさしい日本語版 No.189

よこはま  横浜 2017年2月号

発行:公益財団法人 横浜市国際交流協会(YOKE) 〒220-0012 横浜市 西区 みなとみらい1-1-1 パシフィック横浜 横浜国際協力センター 5F
定期購読:切手 984円分を 封筒に 入れて「よこはま 横浜 やさしい日本語版」担当まで 申し込んでください
TEL 045-222-1171 FAX 045-222-1187 e-mail:yoke@yoke.or.jp
編集:グループ「みらい」

よこはま 横浜に での記事は かわることがあります。自分で たしかめてください。
問い合わせなどで、ことばに こまったときは YOKE 情報・相談コーナーに 電話 (TEL 045-222-1209) してください。

生活しょうほう

よこはま合同就職面接会

横浜で働きたい人のための就職面接会です。

やく 50 の会社が さんかします。

かならず 履歴書を持ってきてください。

日時: 2月23日(木) 13:00~16:00

(受け付けは 12:30~15:45)

場所: 新都市ホール (そごう横浜店 9 かい)

(西区 高島 2-18-1)

交通: JR・京急・東急「横浜」駅から歩いて3分

ひよう: 0円

対象: 日本語で 仕事が できる人

面接の 受け付けと 面接は 日本語で します。

申し込み: いりません

問い合わせ: ハローワーク横浜 TEL 045-222-8609

経済局 雇用労働課 TEL 045-671-2343

中央職業訓練校 4月生 ぼしゅう

ぎじゅつを 勉強して はやく
しごとを したい人を ぼしゅう
します。授業は 日本語で します。

条件: 日常会話ぐらいの 日本語が できる人
日本で はたらくことができる 資格のある人

内容: ①パソコン基礎科

②OA経理科/介護・医療事務OA科

③CAD製図科



定員: ①~③ 各20人 面接で えらびます。

ひとり親家庭の親、生活保護を うけている
人が 先に きまります。

勉強する期間:

①4月18日(火)~6月26日(月)

②4月18日(火)~7月26日(水)

③4月19日(水)~9月29日(金)

説明会: 3月7日(火) 10:00~、14:00~

ひよう: 授業料は 0円(教材費は いります)。

9,000円~25,000円ぐらい)

場所: 中央職業訓練校(中区 山下町 253)

交通: JR「石川町」駅から歩いて7分

※くわしいことは 申し込み書・ホームページ

(www.city.yokohama.lg/keizai/koyo/syokkai/kunren3.html)を みてください。

2月15日(水)から みることができます。

申し込み書のあるところ: 2月15日(水)~

市役所 市民情報センター、区役所、

行政サービスコーナー、ハローワークなど

申し込み・問い合わせ:

3月15日(水)~3月24日(金)

専用申込書で 中央職業訓練校へ

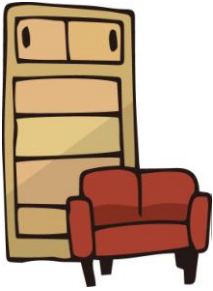
〒231-0023 中区 山下町 253

TEL045-664-6825

3月・4月の粗大ごみの

申し込みについて

3月、4月は粗大ごみの申し込みがとて多くなります。できるだけ2月中に申し込んでください。



申し込み：月よう日～土よう日

(日よう日は休み)

粗大ごみ受け付けセンター

TEL 0570-200-530

携帯・IP電話からは 045-330-3953

ホームページ (http://www.city.yokohama.lg.jp/shigen/sub-shimin/dashikata/das3.html)からも申し込みができます。

問い合わせ：資源循環局 業務課

TEL 045-671-2557 FAX 045-662-1225

国民年金保険料がやすくなる <前納>

前納(さきにはらうこと)すると保険料がやすくなります。



20さい～59さいの人は

国民年金などの年金に

入って保険料をはらいます。

外国籍の人も入ります。

条件：保険料(2年分、1年分、半年分)を

前納する場合は、2017年2月28日(火)までに年金事務所で手続きをします。

※2017年4月から2年分の前納は現金・

クレジットカードでもできます。

くわしいことは住んでいる区の区役所国民年金係にきいてください。

ホームページ (http://www.city.yokohama.lg.jp/kennko/nenkin/3-0hokenryou.html#kouza)もみてください。

子どもがきゅうに病気になる時

病院のかかり方

子どもがきゅうに病気になる時

あわてないで、おちついて、

横浜市のホームページでしらべましょう。

横浜市医療局のホームページトップ：

http://www.city.yokohama.ig.jp/iryo/



「小児科のかかり方」をクリックしてください。4つのことばで

せつめいがあります。

4つのことば：やさしい日本語、中国語簡体字

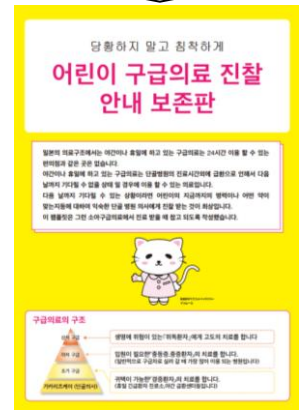
英語、ハングル

※リーフレットは各区役所の

こども家庭支援課にあります。

やさしい日本語

ハングル





たのしいイベント



科学たんさ船 タラ号

セミナー・乗船たいけん会



タラ号は 海のことを しらべている 船です。
 タラ号について 勉強して 船に のります。
 くわしいことは ホームページ
 (<http://www.city.yokohama.lg.jp/kokusai/>)
 を みてください。

ひょう：0円

日時：3月18日(土) ◆セミナー 13:00~14:00

◆たいけん会 14:30~16:00

場所・交通：◆セミナー：

N H K 横浜放送局(中区 山下町 281)

みなとみらい線「日本大通り」駅 出口3、
 「元町・中華街」駅 出口1 から 歩いて 4分

◆たいけん会：

横浜 新港埠頭 (中区 新港12)

みなとみらい線「馬車道」から 歩いて 8分

対象：小学生と保護者 90人(抽選)

申し込み：~2月22日(水) 往復はがきで

〒231-8324 N H K 横浜放送局 へ

書くこと：「科学たんさ船 タラ号セミナー・

乗船 たいけん会」なまえ、〒と住所、

TEL、生年月日、おとこか おんなか、

返信面になまえと住所

日本丸の帆をひろげよう

協力者 ぼしゅう!

日本丸は 1年に 12回 帆を ひろげます。

帆を ひろげるときに てつだいせんか?

てつだうことができるように 3回 練習します。

ひょう：0円

練習の日時：4月8日(土)、9日(日)、22日(土)

10:00~16:00 (雨のときは 23日(日))

場所：帆船日本丸と訓練センター

(西区 みなとみらい 2-1-1)



対象：18さい~40さいぐらいの

けんこうな 人、3回の練習に ぜんぶ
 さんかできる 人 30人(抽選)

※ 18, 19さいの人は さんかに 保護者の
 さんせいが ひつようです。

申し込み：~3月25日(土) ホームページ

(<http://www.nippon-maru.or.jp>) の

「メンバーシップ情報」の 応募フォーム

から、または

ちらしの 専用申し込み書で

※ ちらしは 区役所に あります。

問い合わせ：帆船日本丸 記念財団

TEL 045-221-0280 FAX 045-221-0277

じっけん教室



~ふしぎな カラーマジック~

ムラサキイモの 色水をつかった

じっけんなどを します。

ひょう：0円

日時：3月18日(土) ①10:00~11:00

②11:30~12:30 ③13:30~14:30

④15:00~16:00

場所：慶應義塾大学 日吉キャンパス

だい7校舎 3かい 理工学部 きょうしつ

734 かがく じっけん室 (港北区 日吉 4-1-1)

交通：東急・地下鉄「日吉」駅から

歩いて 1分

対象：横浜市に 住んでいるか、横浜市の

学校に 通っている 小学生

各回 40人 ぜんぶで 160人 (先着)

申し込み：2月11日(土)~3月11日(土)

ホームページ(<http://www.csj.jp/nenkai>

/97haru/5-2.html) の 申し込みフォームで

問い合わせ：(公社) 日本化学会

TEL 03-3292-6163 FAX 03-3292-6318





たのしいイベント



「理科戦隊 ハッケンジャー in 横浜」

理科のじっけんショー、じっけん、こうさく
教室などでたのしみましょう。



ひょう：0円

日時：3月11日(土) 13:00～16:00

場所：横浜市 技能文化会館 2かい ホール
(中区万代町2-4-7)

交通：地下鉄「伊勢佐木長者町」駅 出口2から
歩いて3分、JR「関内」駅から歩いて5分

対象：横浜市に住んでいるか、横浜市の
学校に通っている小学生・中学生
150人(抽選)

申し込み：～2月27日(月) ホームページの
申し込みフォーム ([https://pro.](https://pro.form-mailer.jp/fms/86fb3359109872)
[form-mailer.jp/fms/86fb3359109872](https://pro.form-mailer.jp/fms/86fb3359109872)) で

問い合わせ：応用物理学会

TEL 03-5802-0864 FAX 03-5802-6250

オリンピック選手がおしえる

バスケットボール教室



ひょう：0円

日時：3月19日(日) 9:30～12:30

場所：横浜市平沼記念体育館
(神奈川区 三ツ沢西町 3-1)

交通：横浜駅西口バスターミナル6番から10番

のりば、三ツ沢グラウンド経由のバスで

「三ツ沢総合グラウンド入口」まで。歩いて1分

対象：横浜市に住んでいるか、横浜市の学校に
通っている中学生・高校生 80人(先着)

申し込み・問い合わせ：～3月11日(土)

TEL か FAX で スポーツ医科学センターへ

TEL 045-477-5050 FAX 045-477-5052

書くこと・言うこと：「オリンピック選手による

バスケットボール教室」、なまえ、学年、

年れい、おとこか おんなか、TEL

※ くわしいことは ホームページ (<http://www.yspc.or.jp/ysmc/>) を みてください。

※ 区役所、スポーツセンターなどに ちらしが
あります。

視覚障がい者(目が不自由な人)のための

せいかつ用具を てんじます

生活のための どうぐや べんりな商品

つかってみることができます。

ひょう：0円

日時：2月12日(日) 10:30～16:00

場所：横浜ラポール 2かい ラポールボックス
(港北区 鳥山町 1752)

交通：JR・地下鉄「新横浜」駅から歩いて10分

申し込み：いりません。

問い合わせ：

NPO法人 横浜市 視覚障害者 福祉協会

TEL 045-475-2061 FAX 045-475-2064

全国都市緑化よこはまフェア開会式

市民 100人を しょうたいします

ひょう：0円

日時：3月25日(土) 11:30～12:30

場所：大さん橋ホール(中区 海岸通 1-1-4)

申し込み・問い合わせ：～2月25日(土)(よてい)

往復はがきで(抽選)

第33回 全国都市緑化 よこはまフェア

開会式 運営事務局へ

〒231-8445 中区 太田町 2-23 YMBCビル 9かい

TEL 045-663-9151 FAX 045-227-0765

書くこと：なまえ、住所、TEL、いっしょに行く

人の なまえ(1人だけいっしょに行けます)

返信面になまえと住所

※ 申し込んだ人 ぜんいんに さんかできるかどうか
しらせます。